



住まいの情報紙

# チャオ!

編集・発行 太田工業株式会社

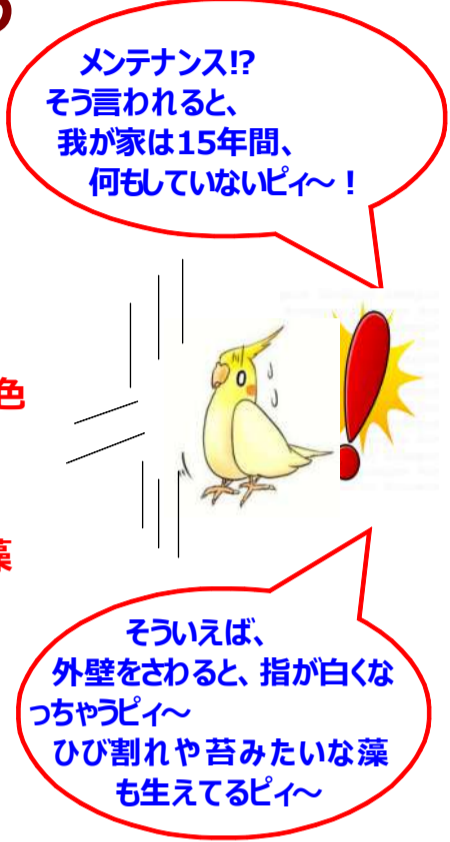
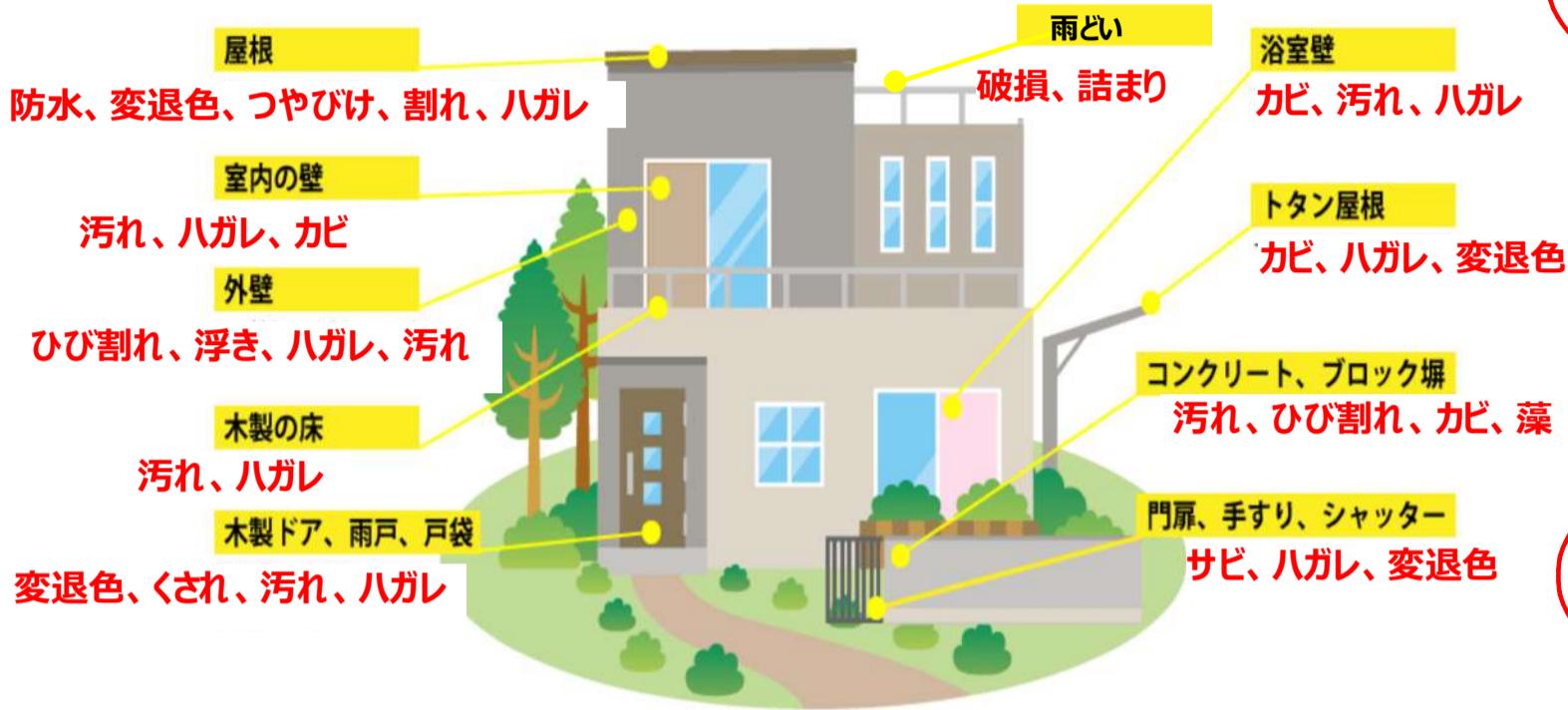
〒400-0824 山梨県甲府市蓬沢町1146

TEL 055-233-6588 FAX 055-235-4809

発行人 太田丈三 編集人 天野光江



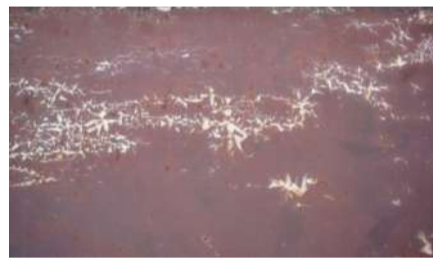
## 秋はリフォームが最適な季節・住まいのメンテナンスをしましょう



### 厳しい暑さの夏が過ぎ、寒い冬が来る前に 外壁の塗替え、屋根の葺き替え、防水、室内の水回り、浴室等のリフォームをおすすめします。

変退色 = (色褪せ) 変退色は、外観が古く見えてしまうだけでなく、塗料の膜である塗膜自体の防水性が低下しているサインです。塗膜には、建物の劣化要因である水の浸入を防ぐという役割がありますが、塗膜の防水性が低下した状態では、建物内部に水の浸入を許してしまう可能性があります。変退色は、汚れとは違って清掃では取り除くことができず、塗り替えをすることで元の状態のようにする必要があります。塗替え時期は建物にもよりますが、一般的には10年前後が塗装時期の目安です。変退色が起こる代表的な原因は、太陽光に含まれる紫外線です。また、紫外線の他に、酸性雨などの自然的な原因も考えられます。変退色の主な原因は「顔料の色素結合の切断」と「化学変化による物質の変化」と言われています。

外壁を手で触ってみると、白い粉がついてきませんか?これをチョーキング現象といい、塗膜の成分が劣化しているサインです。大切な住宅のお手入れをお忘れなく。



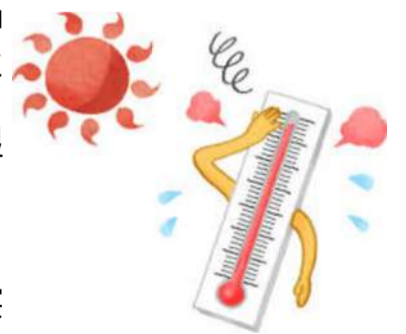
## 亜熱帯化する日本

春夏秋冬の四季を楽しめる日本は、ここ数年亜熱帯気候の様になっていますね。特に今年の夏は熱中症アラートが発令され、気温40度に達する県や35度超えが続き、熱中症患者が続出しました。9月になりましたが未だに夏気候「日本は亜熱帯(気候)」になってしまった感じですね。

「冬に桜」「春にコスモス」...日本の四季が失われはじめた感じがします。日本列島の本州の気候が沖縄のような気候になると想像するとわかりやすいでしょう。高温多湿の温帯気候ですが、亜熱帯化することで湿度がさらに高くなることが予想されます。そんな気候になりますと暮らしにどんな変化が生じるのでしょうか。実生活においては「洗濯物が乾きにくい」、「住居などにカビが生えやすい」といった問題が日常化し、除湿器が必需品となりそうです。

また、豪雨災害や、突風被害も多発すると考えられます。こうしたことから、これからリフォームをお考えのお客様は、変わりゆく気候について意識を持っておくことが大切です。

外壁の塗装、屋根・屋上の防水は大切な住宅を紫外線劣化やカビ、苔、雨漏れを防ぎます。また、突風で屋根が飛ばないように屋根材を垂木にしっかりと固定することもおすすめです。当然ですが耐用年数が長い屋根材の方が被災する割合も少なくなります。そういう意味では防災瓦がおすすめなのですが、瓦屋根へと葺き替えられるのは現在お家が瓦屋根の方のみです。屋根葺き替えの際に現在よりも重い屋根材を使用するのは耐震性の上でNGなのです。1㎡あたり5kg前後の金属屋根なら、どんな屋根にも対応可能です。



創業108年の安心ブランド・塗装・住宅リフォーム 太田工業株式会社 ☎ 0120-552-448

# リフォーム情報

# 雨漏れからシロアリ 侵入



最初は、雨漏れの点検で伺いました。サッシの上からの雨漏れがありました。外側に回りサッシ上部に霧除け（雨や日差しを避けるために設けられた庇屋根）があったため、ただの雨漏れではないのでは?!と感じながら、サッシを取り外してみますと木枠の腐食がみられました。この腐食の原因は輸入サッシ、サッシの枠に亀裂があり雨漏れが発生し腐食したところにシロアリが侵入し、柱や梁を食べてしまった状態でした。

お客様に説明をし、一部外壁を剥がして点検することをおすすめしました。当初、驚きと戸惑いのご様子のお客様でしたが早く点検の承諾を頂きましたのでサッシ上部の外壁を剥がして見たところシロアリの発見。

シロアリ被害は、雨漏れが起こるサッシ上部以外にも及んでいる様子が見られ、お客様に建物全体の調査をおすすめしました。実際にシロアリが沢山いることを目にし、大きな梁や柱がスカスカになっている状態をご覧になられたお客様は、一時ご実家に移られ、大規模なシロアリ駆除及び改修工事となりました。



サッシを外すと木枠の腐食が現れる

サッシ上部雨漏れでシロアリ発見



サッシまわりの外壁を剥がすと大量のシロアリ発見



強い地震が来たら倒壊する恐れがある状態・シロアリに食べられた梁を新しく入替ました



梁、柱の取替えが行われ耐震強度が増し安心

雨漏れの工事依頼からシロアリの発見し駆除と梁、柱などの取替え工事を行いました。想像以上にシロアリの被害が大きく大規模の工事となりましたが、発見でき、リフォーム出来た事で大切なお住まいでまた生活が出来ることになりお客様も安心されました。



## シロアリに狙われやすい住まいをチェック!

- 雨漏りによって壁、床、柱に水が染みている
- 床下が低い
- 床下の換気口が少ない・換気口の前に物が置かれている
- 押入れがガクさい
- 家の周囲に森や公園がある、山林を切り拓いてできた宅地である
- 建物の周辺に廃材や家具などが放置してある
- 枕木や木製の柵がエントランスなどに使われている
- 庭にたくさんの植木や盆栽がある

## 個人で出来る害虫侵入予防と注意事項

ホームセンターなどで害虫駆除剤（粉末）を購入し建物周りや床下換気口まわりに定期的に散布しておくことで害虫の侵入予防になります。ご参考下さい。また、雨漏れを発見されましたら早めの修繕をおすすめします。尚、飛び込み営業のシロアリ無料点検の業者にはご注意ください。故意にシロアリのばら撒き、不安をあおり工事をさせる悪徳業者が県内を回っています。安易に床下を見せたり、家に上げない様にしましょう。



創業108年安心ブランド・太田工業株式会社に塗装・リフォームはお任せください ☎0120-552-448

今年の夏は、いつもと違う夏・・・コロナ禍である為、マスクを着用、遠出は自粛、そんな我慢の夏に、熱波が日本列島をおおい熱中症患者が続出中！  
新しい生活様式・新しい日常生活を身に付けて行かねばと、まずは家の片づけを行い不要品はリサイクルショップに運び、そして、自宅の中を快適な環境にかえはじまるご家庭が増えています。弊社はお客様のステイリフォームを応援して参ります。お気軽にお問合せ下さい。



住まいのお困りごとは…

太田工業へ

☎ 0120-552-448 営業時間 9:00~17:00

太田工業 甲府 リフォーム 検索

<http://reform.ota-kogyo.com>



チャオ!は、太田工業のホームページでもご覧いただけます。バックナンバーも公開中!!

※チャオの郵送が不要な方は、お手数ですが弊社までご連絡下さい。